

# Après le bac STMG...

DES ÉTUDES SUPÉRIEURES DIVERSIFIÉES  
DANS DES DOMAINES VARIÉS

Droit, Commerce, Communication, Banque,  
Ressources humaines, Gestion, Management,  
Immobilier...

PLUS DE 10  
DUT

(2 ANS EN IUT)

PLUS DE 25  
BTS

(2 ANS EN LYCEE)

CPGE

CLASSE  
PRÉPARATOIRE AUX  
GRANDES ÉCOLES  
OPTION  
TECHNOLOGIQUE  
(2 ANS EN LYCEE)

A L'UNIVERSITÉ

Licences en 3 ans après le bac  
Masters en 5 ans après le bac  
Licences professionnelles  
Masters professionnels

Possibilité de préparer le diplôme  
d'expert-comptable après le DCG  
puis le DSCG.

Lycée Apollinaire ANOVA  
<https://anova.ddec.nc>

24 C, route Bretelle Savexpress R.T.I  
Plaine de la Gendarmerie

BP 126  
98890 PAITA  
Tél : 35 34 22 - Fax : 35 37 88



Vers les Fraisières de  
Païta  
Vers la SAV Express



Lycée Apollinaire ANOVA



## BACCALAUREAT TECHNOLOGIQUE 2021

### Série

## Sciences et Technologies du Management et de la Gestion

POUR ACCÉDER À DES MÉTIERS  
DU SECTEUR TERTIAIRE



# Baccalauréat Technologique Sciences et Technologies du Management et de la Gestion 2021

## Les enseignements en STMG

Rentrée 2020/2021

Disciplines	1 <sup>ère</sup>	Term.
Français	3 h	
Philosophie		2h
Mathématiques	3 h	3 h
Histoire Géographie	1,5 h	1,5 h
Enseignement moral et civique	18 h / an	18 h / an
Langues vivantes A/B dont ETLV*	4 h	4 h
Education physique et sportive	2 h	2h

\* Enseignement Technologique en Langue Vivante

### EN PREMIERE

#### + 3 enseignements de spécialité

Sciences de gestion et numérique : 7h  
 Management : 4h  
 Droit et Économie : 4h

### EN TERMINALE

#### + 2 enseignements de spécialité

Droit et Économie : 6h  
 Management, Sciences de gestion et numérique avec le choix d'un enseignement spécifique : 10h

**Gestion et Finance**

**Mercatique**

**Ressources Humaines et Communication**

**Systèmes d'information de gestion**

## Les enseignements de spécialité STMG

### Sciences de gestion et numérique

Pour comprendre le fonctionnement, les transformations des organisations en lien avec les technologies numériques. □

PERFORMANCES  
 CREATION DE VALEUR  
 IDENTITE NUMERIQUE  
 INTELLIGENCE COLLECTIVE  
 RESSOURCES

### Management



Pour comprendre le fonctionnement des organisations. □

### Droit et économie

MONDIALISATION  
 TRANSITION ECOLOGIQUE  
 DIAGNOSTIQUER  
 RESPONSABILISER  
 CHOISIR

ECONOMIE SOCIALE ET SOLIDAIRE

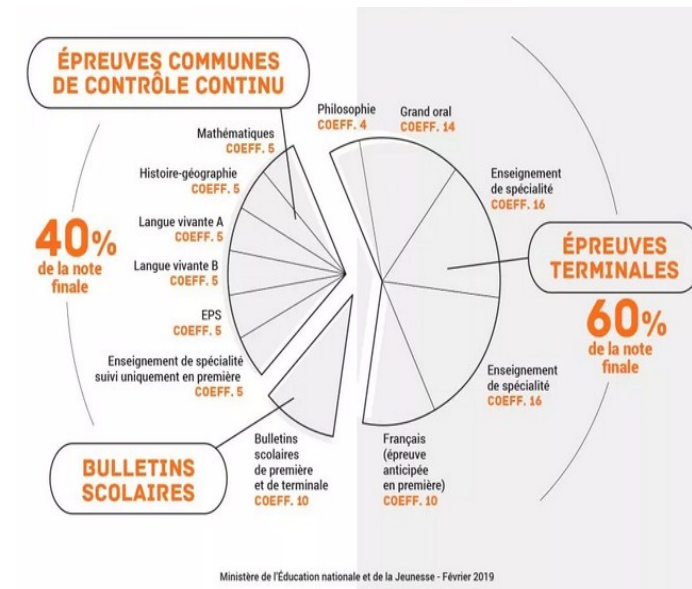
Les programmes de Terminale sont en cours d'élaboration à la date de réalisation de la brochure.

## L'organisation des épreuves

La note finale du bac est constituée :

- de 40 % des épreuves communes de contrôle continu :

Des bulletins de Première et de Terminale : coef 10  
 Mathématiques : coefficient 5  
 Histoire Géographie : coefficient 5  
 Langue vivante A : coefficient 5  
 Langue vivante B : coefficient 5  
 Education physique et sportive : coefficient 5  
 Spécialité Physique chimie pour la santé : coefficient 5



- Et de 60 % des épreuves finales :

L'épreuve anticipée de français (en Première) : coef 10  
 Philosophie : coefficient 4  
 Le Grand oral : coefficient 14  
 Enseignement de spécialité I : coefficient 16